

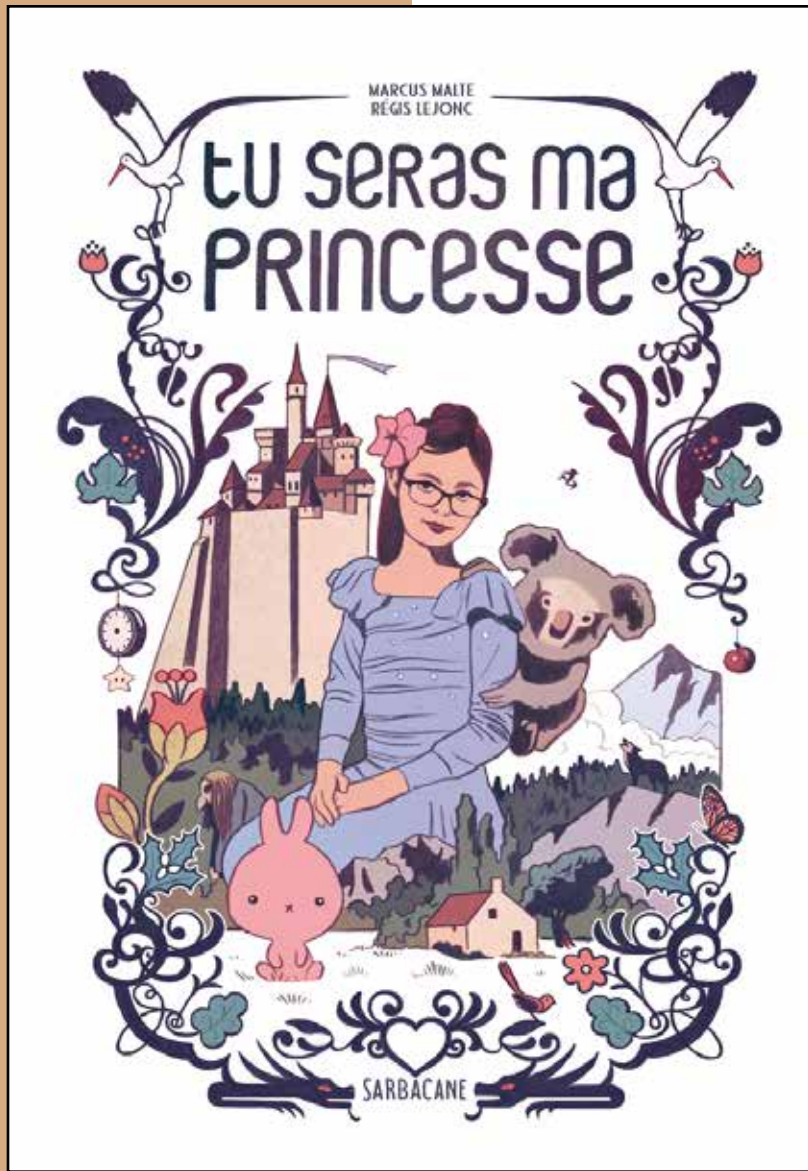


*Exposition*  
**Tu seras  
ma princesse**

**Marcus Malte & Régis Lejonc**



Une exposition produite par l'Escale du livre  
Disponible à la location



## Présentation



### Tu seras ma princesse Marcus Malte & Régis Lejonc



*Tu seras ma princesse*, Marcus Malte, Régis Lejonc, Sarbacane, 2017  
Exposition créée à partir de l'album, dans le cadre de l'Escale du livre 2018.

En s'appuyant sur une relation paternelle puissante, c'est une revisite des contes de princesses et de ses codes littéraires et physiques que nous proposent **Marcus Malte** et **Régis Lejonc**.

Un futur père adresse un long et sublime poème à sa fille, telle qu'il la rêve, telle qu'il se plaît à l'encenser, l'entourant d'avance d'un amour inconditionnel et exclusif.

Convoquant et mêlant les figures des contes, Régis Lejonc donne de son côté une vision très inattendue de cette princesse fantasmée, dont les lunettes en couverture et le regard fier contribuent à brouiller les codes. Il multiplie à dessein les représentations. Les princesses, on le sait, vivent en prison : toujours parfaites, étouffant dans leur palais doré. Face à un amour paternel aussi excessif, on n'a qu'une envie – s'échapper. Ce sera dans les grandes illustrations aérées, comme une réponse légère ouverte sur l'imaginaire, que l'enfance ici va déborder. Et sur la dernière image, dompteuse plutôt que domptée, l'insaisissable princesse juchée sur le roi des animaux est prête à embrasser librement son destin – tandis que le papa, sans cesser de la chérir, s'efface enfin dans un dernier message bouleversant !



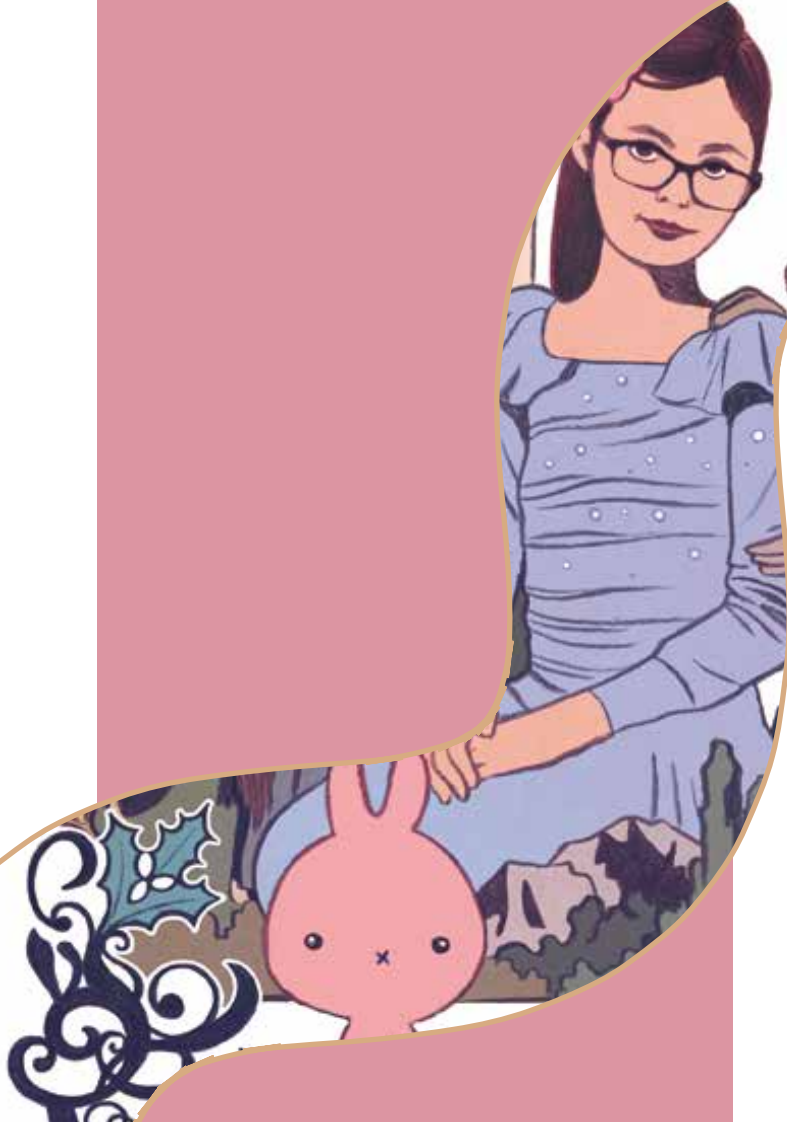
MARCUS MALTE  
RÉGIS LEJONC

# TU SERAS MA PRINCESSE



Une exposition produite par l'Escale du livre





## Les auteurs

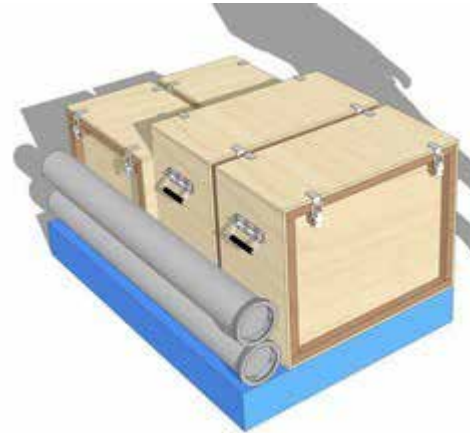


**Marcus Malte** est auteur d'une trentaine de romans et albums, pour les adultes et les enfants. Lauréat du prix Femina 2016 pour *Le Garçon* (Zulma), il nous enchante avec ce long poème d'amour parental et universel.

**Régis Lejonc** est l'un des illustrateurs les plus reconnus de sa génération. Auteur, pastelliste, graphiste, directeur artistique, peintre..., il apprécie autant l'influence de l'Art nouveau, des grands peintres impressionnistes, que celle du kawaii japonais. Son dessin ici est un foisonnement de détails et de références de culture populaire et classique dans lequel tous les âges se reconnaîtront. Ses petites filles dégagent de la force et de la détermination, un autre regard sur les princesses.



## Fiche Technique



Conditionnement : 5 mallettes  
- 2 de 350Lx630lx420H cm  
- 2 de 350Lx530lx420H cm  
- 1 de 120l

Palette globale : 80Lx120l cm

Poids : environ 55kg

Valeur d'assurance totale : 1600 €

Si l'un des panneaux est détérioré ou manquant, son remplacement est à la charge de votre assurance.

Si le livre est détérioré ou manquant, son remplacement est à votre charge et il doit nous être retourné avec l'exposition.



**16 panneaux en bois 60x40x1 cm format portrait**  
de reproductions des illustrations  
*Numérotés des chiffres 2 à 18*

**16 panneaux en bois 40x30x1 cm format portrait**  
de reproductions des textes de l'album  
*Numérotés des chiffres 1 à 16*

**1 panneau en bois 60x40x1 cm format portrait**  
de reproduction de la couverture  
*Numéro 1*

**2 kakemonos 8x200 cm**

**1 exemplaire du livre**

1

2

3

4

5



## Infos Pratiques



### CONDITIONS DE PRÊT

Le tarif de location de l'exposition est de **800€ TTC** pour le mois.  
**Les frais de transport sont à votre charge.**  
 Une convention de location sera signée entre l'Escale du livre et la structure d'accueil.  
 Les dates de l'accrochage, de l'enlèvement et le retour sont à voir ensemble selon le planning de réservation.



### COMMUNICATION

**La mention « Escale du livre » ou « Production Escale du livre » ainsi que le logo Escale du livre doivent figurer sur tous vos supports de communication.**  
 Le logo vous sera envoyé par email en même temps que la convention de location.



### CONTACT

*Tu seras ma princesse* est une exposition produite par l'Escale du livre, le festival littéraire de Bordeaux.  
 Pour plus de renseignements et réservation de l'exposition, veuillez contacter :

ESCALE DU LIVRE / **Monique Laxalt**  
 05 56 10 10 15 / [monique.laxalt@escaledulivre.com](mailto:monique.laxalt@escaledulivre.com)  
 15 rue Professeur Demons  
 33000 Bordeaux



L'Escale du livre est membre du réseau Relief : réseau des événements littéraires et festivals et de la Fédération de Gironde de la Ligue de l'Enseignement.

**Association Escales Littéraires Bordeaux Aquitaine**  
15, rue Professeur Demons - Tél : 05 56 10 10 10  
[www.escaledulivre.com](http://www.escaledulivre.com) / [contact@escaledulivre.com](mailto:contact@escaledulivre.com)

Siret : 344 264 759 00046 / APE : 8230Z / Licences : 2-1073145 / 3-1073146 / N°TVA : FR0834426475900038

[www.escaledulivre.com](http://www.escaledulivre.com)

