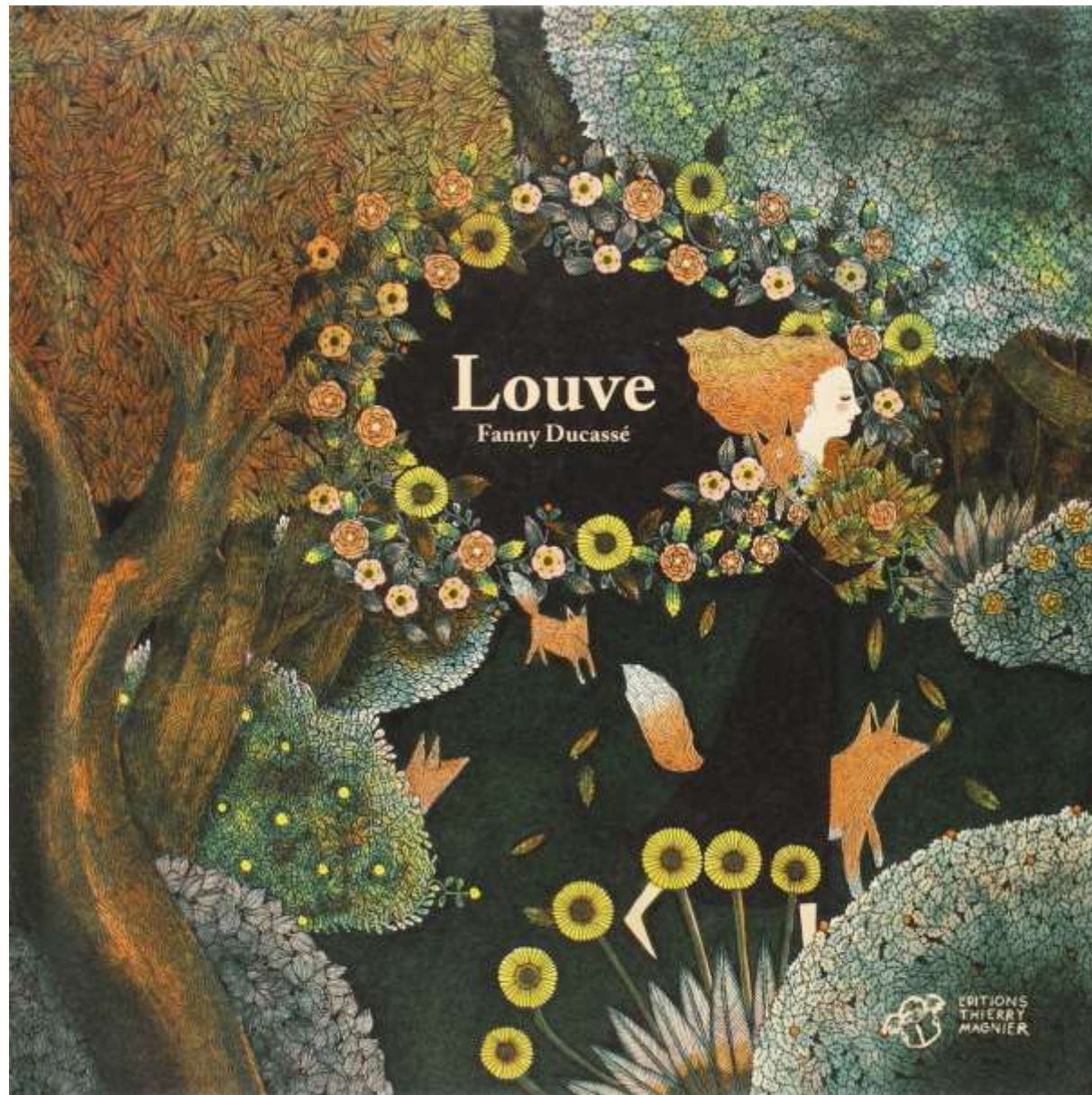




L'ESCALE DU LIVRE  
PRESENTE

# LOUVE

FANNY DUCASSÉ





## LE LIVRE :

### ***Louve*, Fanny Ducassé, Thierry Magnier , 2014**

Il y avait une fois, tout au fond de la forêt, une jeune fille rousse qui vivait parmi les renards. Louve se mêlait à eux aussi facilement que le chocolat se mêle au lait, car les animaux de feu savaient la reconnaître. Mais Louve est l'objet d'une étrange malédiction : ses cheveux s'enflamment dès qu'elle se laisse submerger par ses émotions. Un beau jour, Louve fait une rencontre qui va changer sa vie, la rencontre d'un gars-loup...

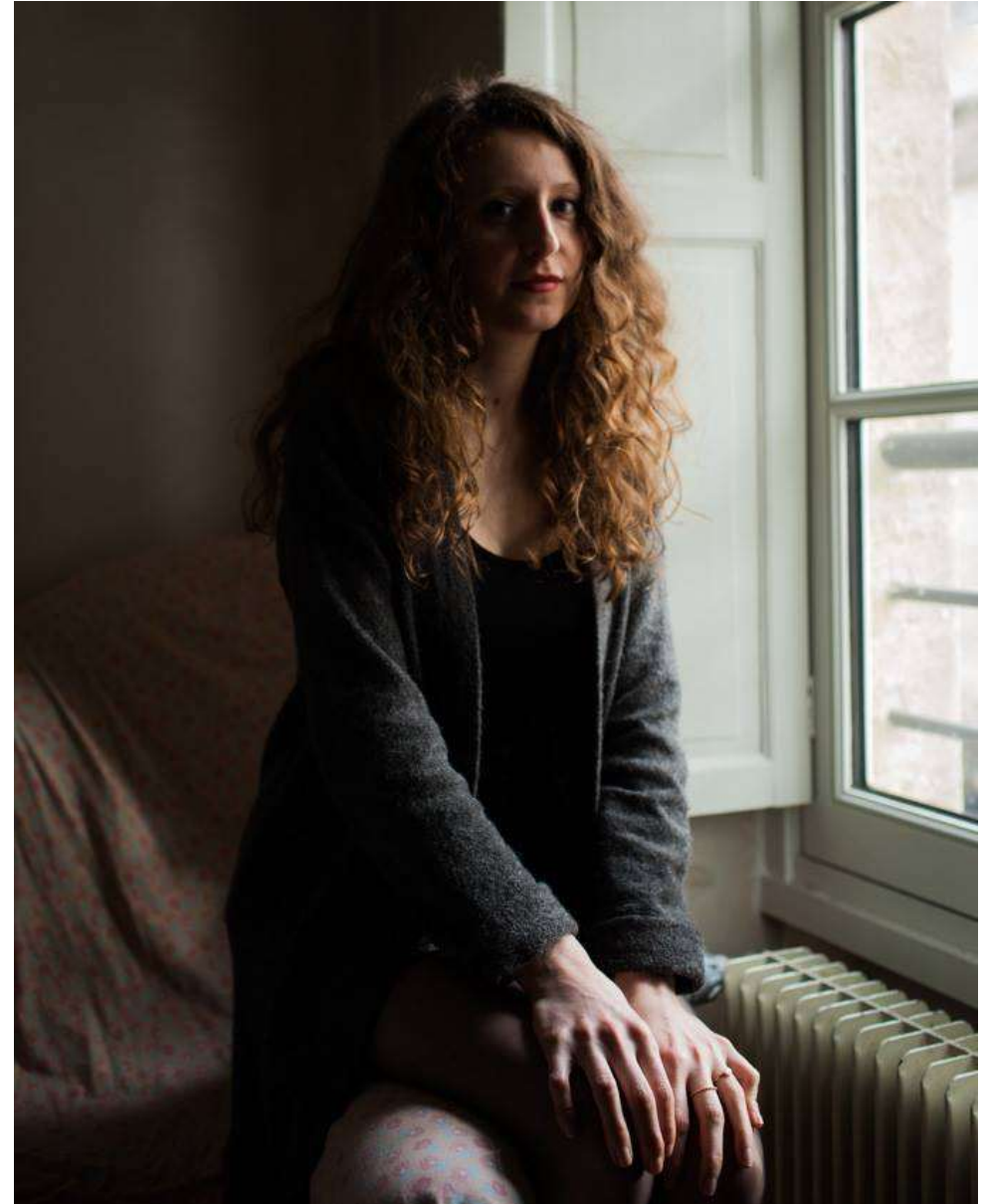
Tout en sensibilité, ce premier album de Fanny Ducassé est une bulle de fraîcheur et d'optimisme qui parle avec poésie du lien entre les êtres.

Les illustrations aux tonalités chaudes, fouillées à l'extrême, semblent s'intéresser aux millions de petits riens qui font la vie.

## L'AUTEUR :

Après des études de lettres modernes, Fanny Ducassé éprouve le besoin d'exercer son goût pour le dessin et pour le vêtement. Elle entame donc des études de stylisme-modélisme à la Chambre syndicale de la Couture parisienne. Elle y développe un attrait certain pour l'illustration et pour l'univers de l'enfance. Peu à peu, ses dessins isolés représentant de petits personnages se transforment en une première histoire biscornue.

L'album *Louve*, édité chez Thierry Magnier, marque son entrée très remarquée en littérature jeunesse. Depuis, elle a publié *De la tarte au citron, du thé et des étoiles* (2015) et *Le Jardin des ours* (2015) chez Thierry Magnier ainsi que *Dans le ventre de la terre* (2016) chez Seuil jeunesse avec Cécile Roumiguère.



## FICHE TECHNIQUE :

L'exposition est composée de 22 panneaux à l'italienne de 19cm x 38cm avec une photo chacun – valeur d'assurance 90 € par panneau.

Nous pouvons inclure 1 exemplaire du livre.

Poids : environ 3 kg

Conditionnement : emballage papier bulle et sac de transport.

Valeur d'assurance : 1980 €

Les visuels sont des impressions numériques sur du vinyle polymère.

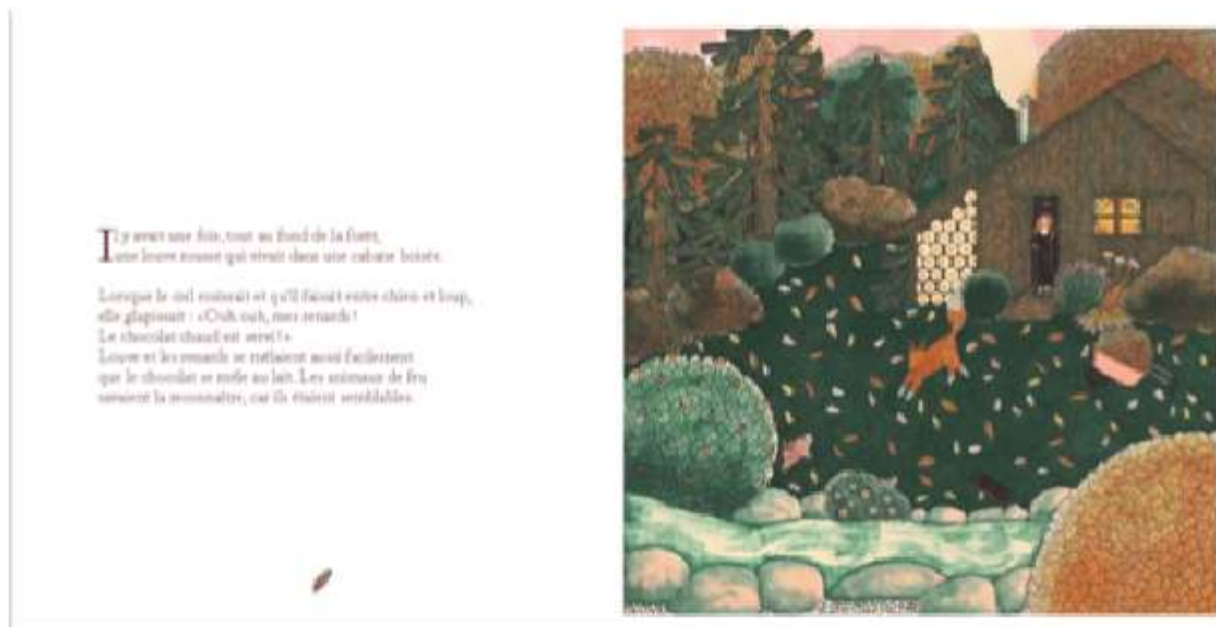
Contre collées sur du carton plume 3 mm, avec protection plastification brillant.

Chaque panneau reprend une double page du livre.

2 œillets sont percés sur le bord supérieur de chaque panneau pour accrochage.

Si l'un des panneaux est détérioré ou manquant, son remplacement est à la charge de votre assurance.

Si le livre est détérioré ou manquant, son remplacement est à votre charge, et il doit nous être retourné avec l'exposition.



## CONDITIONS DE PRÊT

Nous demandons à la structure accueillant l'exposition une participation aux frais administratifs de 40€ (les établissements scolaires en sont exonérés). Une convention de prêt sera signée entre le prêteur Escale du livre et la structure d'accueil. Les dates de l'accrochage, de l'enlèvement et le retour sont à voir avec ensemble selon le planning de réservation. L'enlèvement et le retour se fera prioritairement dans nos bureaux. L'exposition n'est pas envoyée, ni par la poste ni par transporteur.

## COMMUNICATION

La mention « Escale du livre » ou « Production Escale du livre » ainsi que le logo Escale du livre doit figurer sur tous vos supports de communication. Le logo vous sera envoyé par email en même temps que la convention de prêt.

## CONTACTS :

L'exposition *Louve* est une production de l'Escale du livre, festival de créations littéraires.

Pour plus de renseignements et réservation de l'exposition, veuillez contacter :

Escale du livre/ Monique Laxalt

05 56 10 10 10 / [monique.laxalt@escaledulivre.com](mailto:monique.laxalt@escaledulivre.com)

15 rue Professeur Demons

33000 Bordeaux

